

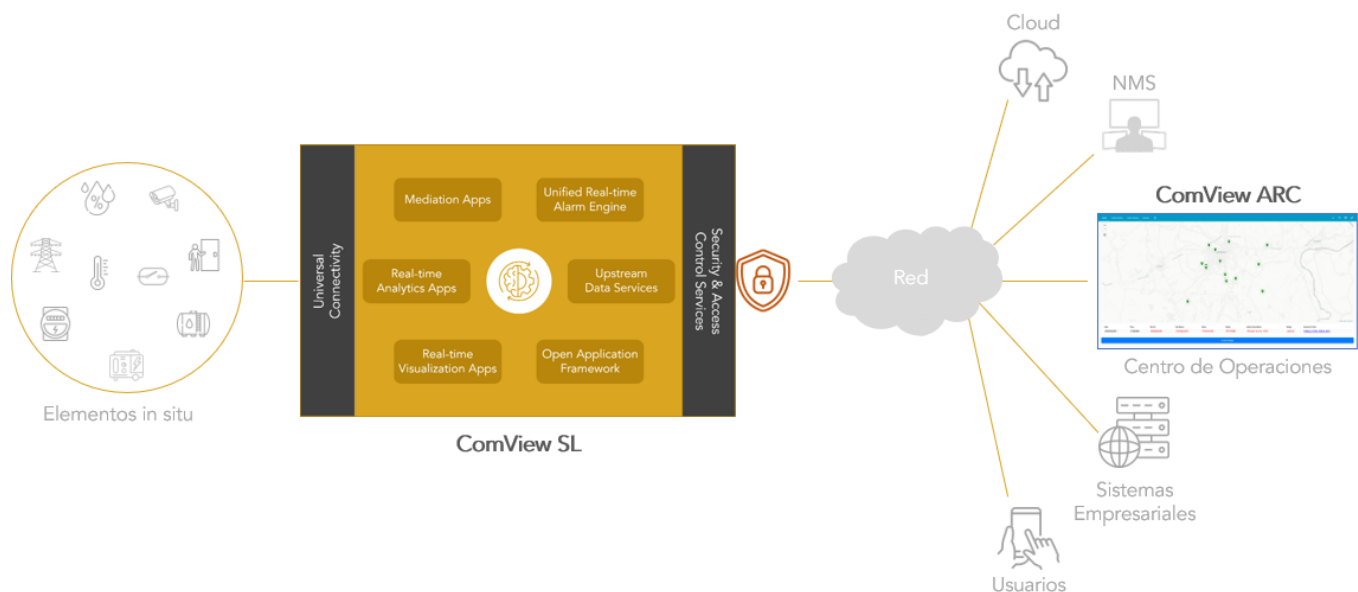
ComView SL

Inteligencia Unificada de Edge para Sitios Remotos Diversificados

Remote Site Management

ComView SL es una plataforma modular y extensible basada en Linux en el edge, diseñada para sitios remotos diversificados que requieren una huella de conectividad menor. Consolida la adquisición de datos, el manejo de protocolos, la conversión, la monitorización de alarmas y el análisis en un único entorno operativo, con telemetría normalizada para procesamiento en tiempo real e integración del sistema upstream.

ComView SL utiliza el mismo marco de aplicaciones abiertas que ComView NX—soportando aplicaciones basadas en Python, APIs IPC, MQTT y REST—mientras ofrece un conjunto reducido de interfaces de serie, E/S y consola adecuadas para sitios más pequeños. La plataforma soporta alarmas estandarizadas, acciones automatizadas y entrega de datos estructurados a sistemas NOC, cloud y empresariales.



Capacidades Principales de la Plataforma:

- Mediación universal de dispositivos
- Adquisición y conversión de datos
- Monitorización unificada de alarmas
- Análisis de borde y automatización basada en reglas
- Arquitectura modular y multiaplicación compatible con aplicaciones concurrentes
- Framework de aplicaciones extensibles (aplicaciones Python, IPC, MQTT, REST)
- Integración ascendente con NOC, nube y sistemas empresariales

Usuarios y Aplicaciones Representativas:

- Integradores/distribuidores de sistemas (TI/red/celular)
- Operadores de sitios móviles
- Proveedores de servicios gestionados (MSP)
- Equipos de redes corporativas/operaciones de TI
- Microcentros de datos/sitios de TI en el borde
- Cualquier monitorización/gestión remota de sitios

Aspectos destacados del hardware:

Procesamiento y memoria

- Quad-core Cortex-A72 64-bit CPU @ 1.5 GHz
- 2 GB RAM and microSD card

Networking

- 1x 1 Gb Ethernet

Soporta conectividad de backhaul y mediación, monitorización y análisis basados en TCP/UDP

Control e indicadores del Sistema

- RTC con batería de litio de respaldo
- Controlador de supervisión y reinicio
- Botón de reinicio multifunción
- Indicadores LED: Potencia, Estado, Alarma

Entradas digitales

- 4x entradas de contacto seco no aisladas
- Soporta la monitorización de elementos del sitio basados en contacto, con acciones correctivas automáticas mediante relés de salida o scripts de usuario

Salidas de relé

- 6x SPDT (Form C) relevos
- Clasificado 10 A @ 250 VAC

Soporta control interactivo y activación automatizada mediante acciones impulsadas por alarma o scripts de usuario

Entradas analógicas

- 2x canales analógicos aislados
- 12-bit A/D convertidor
- 72 V, 36 V, 18 V, Vin, 4–20 mA

Soporta medición analógica, filtrado digital, mapeo de datos, monitorización de alarmas, registro de datos y análisis en tiempo real

1-Wire Interfaz

- 1-Wire bus
- 5V alimentación eléctrica

Soporta hasta 8x termómetros digitales de temperatura de 1 hilo

RS-232 Interfaces Seriales

- 1x Consola para acceso local



RS-485 Interfaces Seriales

- 1x puerto RS-485 aislado
- 8x dispositivos Modbus

Soporta mediación con dispositivos Modbus, sondeo de datos, conversión de datos, registro de datos, monitorización de alarmas y análisis

USB

- 2x USB 3.0
- 2x USB 2.0

Soporta dispositivos externos conectados por USB como cámaras, dispositivos de almacenamiento, adaptadores de audio y otros periféricos

Energía

- 9-12Vdc/25W, ~ 5W típico
 - Bloque terminal circular DIN + tornillo de 2 pines
- Soporta entrada de energía redundante

Físico

- Caja de aluminio, gris bicolor
- Montaje de pared, sobremesa
- Dimensiones: 9.17" x 6.3" x 1.72" (W x D x H)
- Peso: aprox. 1.6lb (0.7kg)

Medio ambiente

- Temperatura: 0 – 40°C
- Humedad: 10% to 90% RH, No condensador

MTBF

5.7 yrs at 25°C, MIL-HDBK-217F, Ground Benign

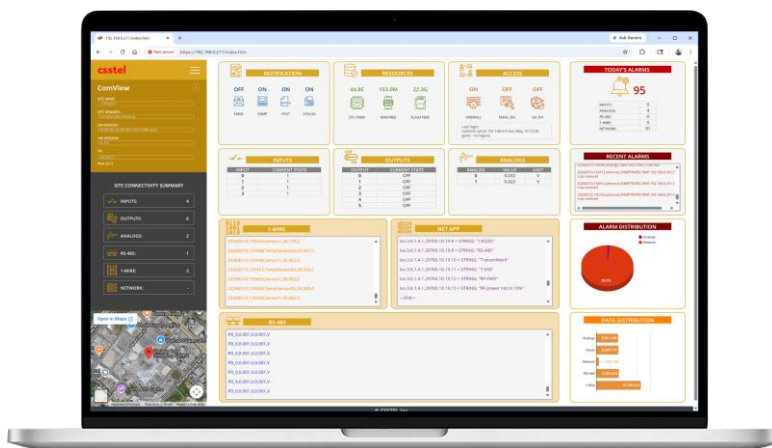
Aspectos destacados del software:

Conectividad universal

ComView SL soporta una amplia gama de interfaces físicas — entradas digitales, salidas de relé, canales analógicos, sensores de un hilo, RS-485/Modbus y dispositivos basados en red. Esto permite que la plataforma funcione como un centro de conectividad universal para elementos in situ que van desde sensores simples hasta sistemas complejos y basados en protocolos.

Servicios de Datos Upstream

ComView SL proporciona registros de datos estructurados en formato CSV para simplificar el procesamiento ascendente por parte de NMS, plataformas de análisis o sistemas empresariales. La plataforma soporta envío automático de datos a servidores de archivos remotos para archivo o procesamiento por lotes y publica telemetría en tiempo real vía MQTT para aplicaciones sensibles al tiempo.



Aplicaciones de mediación

Las aplicaciones de mediación se conectan con equipos externos y convierten mediciones en bruto o datos específicos de protocolo en registros normalizados con formato CSV. Estos registros proporcionan un modelo de datos consistente para la evaluación de alarmas, análisis de rendimiento y automatización en diversos tipos de dispositivos.

Aplicaciones de Analítica en Tiempo Real

Las aplicaciones de analítica procesan datos con formato CSV localmente para generar métricas de rendimiento para elementos específicos del sitio. Los cálculos, análisis de tasas de cambio y evaluación de umbrales se realizan en tiempo real para apoyar la lógica de decisión in situ y la información upstream.

Motor de Alarma Unificado en Tiempo Real

El motor de alarmas evalúa las condiciones definidas por el usuario, ejecuta acciones correctivas mediante salidas de relés o scripts de usuario, y distribuye alarmas a múltiples destinos. Los métodos de entrega soportados incluyen correo electrónico, SNMP traps/informes v1/v2c/v3, HTTP POST, Syslog y mensajería MQTT. Las ventanas de enfriamiento de las alarmas y las notificaciones de desactivación ayudan a reducir la sobrecarga operativa y los ciclos de falsos positivos.

Servicios de Seguridad y Control de Acceso

Los servicios de seguridad incluyen canales de comunicación cifrados con SSL, cierre de sesión por tiempo de inactividad, cortafuegos restrictivo de filtrado de IP, autenticación en dos pasos (correo electrónico o Google Authenticator) y control de calidad/ciclo de vida de contraseñas. Estos controles soportan la administración remota segura y protegen el acceso a los sistemas in situ.

Open Application Framework

La plataforma está construida sobre un sistema operativo Ubuntu Server de 64 bits con un servidor web NGINX, capa de aplicación Flask y arquitectura modular basada en Python. El soporte para la API REST permite el acceso programático a datos, configuración y aplicaciones desarrolladas por el usuario. El framework aprovecha las herramientas de desarrollo Linux ampliamente disponibles, permitiendo una personalización y extensión sencillas.

Información de pedidos:

Modelo: ComView SLx
Número de pieza: 100-870000

Contáctanos para obtener más detalles sobre sensores, periféricos y sistemas compatibles, o para revisar tus requisitos operativos



ComView está desarrollado por CSSTEL, un equipo especializado en monitorización de sitios remotos, mediación e inteligencia operativa.

Además de la plataforma estándar, CSSTEL ofrece personalización de software para alinear ComView con los requisitos operativos de MSP, equipos de operaciones y entornos de servicio especializados.

La plataforma también está disponible en configuraciones de marca blanca y OEM para organizaciones que integran ComView en sus propios productos, carteras de servicios u ofertas gestionadas.

Las especificaciones y capacidades pueden cambiar sin previo aviso

2605-01

csstel

Mississauga, Ontario, Canada

