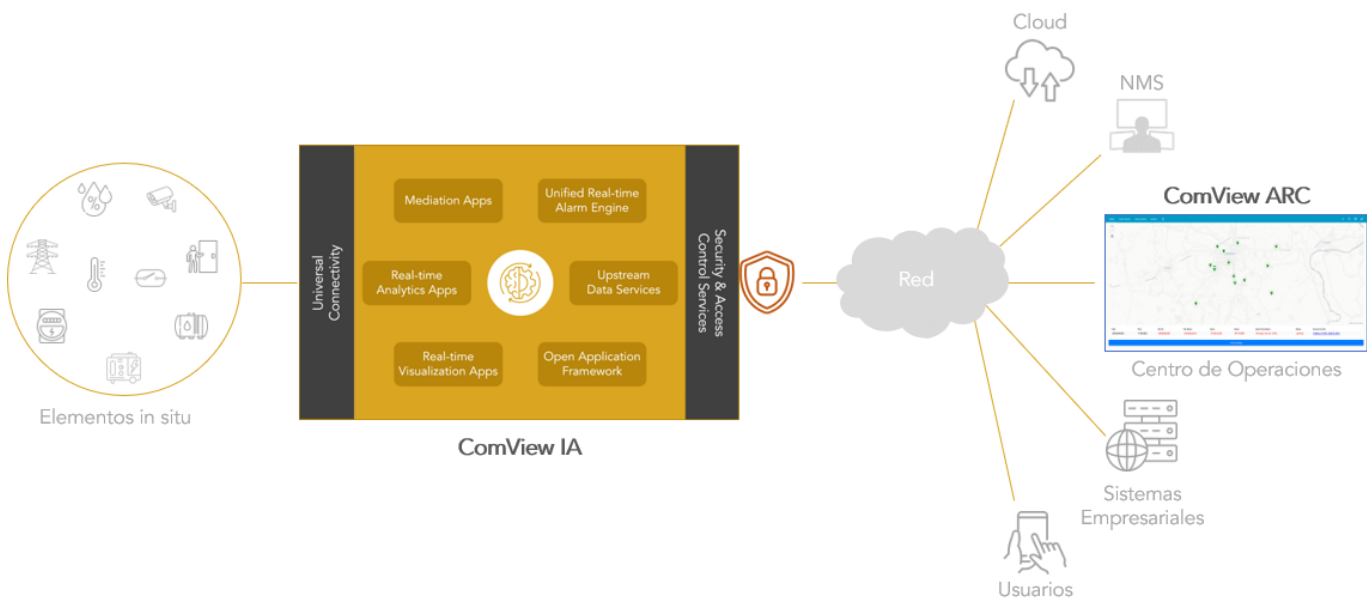


ComView IA

Inteligencia Unificada de Edge para Sitios Remotos Optimizados

ComView IA es una plataforma modular y extensible basada en Linux en el borde diseñada para sitios remotos más pequeños, con requisitos de monitorización optimizados y una huella de conectividad reducida. Consolida la adquisición de datos, el manejo de protocolos, la conversión, la monitorización de alarmas y el análisis en un único entorno operativo, con telemetría normalizada para procesamiento en tiempo real e integración del sistema upstream.

Construido sobre el mismo framework de aplicaciones que ComView NX y ComView SL, ComView IA soporta aplicaciones basadas en Python, APIs IPC, MQTT y REST, a la vez que proporciona un conjunto escalado de interfaces apropiado para sitios compactos. La plataforma soporta alarmas estandarizadas, acciones automatizadas y entrega de datos estructurados a sistemas NOC, cloud y empresariales, con una huella de aplicaciones optimizada para despliegues más ligeros y diversificados.



Capacidades Principales de la Plataforma:

- Mediación universal de dispositivos
- Adquisición y conversión de datos
- Monitorización unificada de alarmas
- Análisis de borde y automatización basada en reglas
- Arquitectura modular y multiaplicación compatible con aplicaciones concurrentes
- Framework de aplicaciones extensibles (aplicaciones Python, IPC, MQTT, REST)
- Integración ascendente con NOC, nube y sistemas empresariales

Usuarios y Aplicaciones Representativas:

- Integradores/distribuidores de sistemas (TI/red/celular)
- Operadores de sitios móviles
- Proveedores de servicios gestionados (MSP)
- Equipos de redes corporativas/operaciones de TI
- Microcentros de datos/sitios de TI en el borde
- Cualquier monitorización/gestión remota de sitios

Aspectos destacados del hardware:

Procesamiento y memoria

- Quad-core Cortex-A72 64-bit CPU @ 1.5 GHz
- 2 GB RAM and microSD card

Networking

- 1x 1 Gb Ethernet
- Soporta conectividad de backhaul y mediación, monitorización y análisis basados en TCP/UDP

Control e indicadores del Sistema

- RTC con batería de litio de respaldo
- Controlador de supervisión y reinicio
- Botón de reinicio multifunción
- Indicadores LED: Potencia, Estado, Alarma

Entradas digitales

- 4x entradas de contacto seco no aisladas
- Soporta la monitorización de elementos del sitio basados en contacto, con acciones correctivas automáticas mediante relés de salida o scripts de usuario

Salidas digitales

- 3x pares Darlington de colección abierta
 - Salidas: 500mA, 50V
- Soporta control interactivo y activación automatizada mediante acciones impulsadas por alarma o scripts de usuario

1-Wire Interfaz

- 1-Wire bus
 - 5V alimentación eléctrica
- Soporta hasta 4x termómetros digitales de temperatura de 1 hilo

RS-232 Interfaces Seriales

- 1x Consola para acceso local

RS-485 Interfaces Seriales

- 1x puerto RS-485 aislado
 - 4x dispositivos Modbus
- Soporta mediación con dispositivos Modbus, sondeo de datos, conversión de datos, registro de datos, monitorización de alarmas y análisis



USB

- 2x USB 3.0
- 2x USB 2.0

Soporta dispositivos externos conectados por USB como cámaras, dispositivos de almacenamiento, adaptadores de audio y otros periféricos

Energía

- 9-12Vdc/25W, ~ 5W típico
- Bloque de terminales de tornillo de 2 pines

Físico

- Caja de aluminio, gris bicolor
- Montaje de pared, sobremesa
- Dimensiones: 6.42" x 4.80" x 1.40" (W x D x H)
- Peso: aprox.0.9lb (0.41kg)

Medio ambiente

- Temperatura: 0 – 40°C
- Humedad: 10% to 90% RH, No condensador

MTBF

5.7 yrs at 25°C, MIL-HDBK-217F, Ground Benign

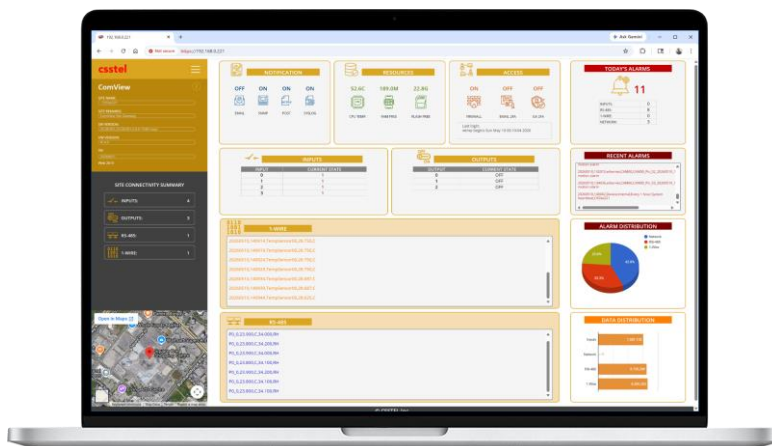
Aspectos destacados del software:

Conectividad universal

ComView IA proporciona un conjunto específico de interfaces físicas — entradas digitales, salidas digitales, sensores de un hilo, RS-485/Modbus y dispositivos basados en red. Este modelo de conectividad simplificado soporta los requisitos de monitorización y control de pequeños sitios remotos sin el conjunto de interfaces más amplio que se encuentra en las plataformas ComView más grandes.

Servicios de Datos Upstream

ComView IA proporciona registros de datos estructurados en formato CSV para simplificar el procesamiento ascendente por parte de NMS, plataformas de análisis o sistemas empresariales. La plataforma soporta envío automático de datos a servidores de archivos remotos para archivo o procesamiento por lotes y publica telemetría en tiempo real vía MQTT para aplicaciones sensibles al tiempo.



Aplicaciones de mediación

Las aplicaciones de mediación se conectan con equipos externos y convierten mediciones en bruto o datos específicos de protocolo en registros normalizados con formato CSV. Estos registros proporcionan un modelo de datos consistente para la evaluación de alarmas, análisis de rendimiento y automatización en diversos tipos de dispositivos.

Aplicaciones de Analítica en Tiempo Real

Las aplicaciones de analítica procesan datos con formato CSV localmente para generar métricas de rendimiento para elementos específicos del sitio. Los cálculos, análisis de tasas de cambio y evaluación de umbrales se realizan en tiempo real para apoyar la lógica de decisión in situ y la información upstream.

Motor de Alarma Unificado en Tiempo Real

El motor de alarmas evalúa las condiciones definidas por el usuario, ejecuta acciones correctivas mediante salidas digitales o scripts de usuario, y distribuye alarmas a múltiples destinos. Los métodos de entrega soportados incluyen correo electrónico, SNMP traps/informes v1/v2c/v3, HTTP POST, Syslog y mensajería MQTT. Las ventanas de enfriamiento de las alarmas y las notificaciones de desactivación ayudan a reducir la sobrecarga operativa y los ciclos de falsos positivos.

Servicios de Seguridad y Control de Acceso

Los servicios de seguridad incluyen canales de comunicación cifrados con SSL, cierre de sesión por tiempo de inactividad, cortafuegos restrictivo de filtrado de IP, autenticación en dos pasos (correo electrónico o Google Authenticator) y control de calidad/ciclo de vida de contraseñas. Estos controles soportan la administración remota segura y protegen el acceso a los sistemas in situ.

Open Application Framework

La plataforma está construida sobre un sistema operativo Ubuntu Server de 64 bits con un servidor web NGINX, capa de aplicación Flask y arquitectura modular basada en Python. El soporte para la API REST permite el acceso programático a datos, configuración y aplicaciones desarrolladas por el usuario. El framework aprovecha las herramientas de desarrollo Linux ampliamente disponibles, permitiendo una personalización y extensión sencillas.

Información de pedidos:

Modelo: ComView IAx
Número de pieza: 100-880000

Contáctanos para obtener más detalles sobre sensores, periféricos y sistemas compatibles, o para revisar tus requisitos operativos



ComView está desarrollado por CSSTEL, un equipo especializado en monitorización de sitios remotos, mediación e inteligencia operativa.

Además de la plataforma estándar, CSSTEL ofrece personalización de software para alinear ComView con los requisitos operativos de MSP, equipos de operaciones y entornos de servicio especializados.

La plataforma también está disponible en configuraciones de marca blanca y OEM para organizaciones que integran ComView en sus propios productos, carteras de servicios u ofertas gestionadas.

Las especificaciones y capacidades pueden cambiar sin previo aviso

2605-01

csstel

Mississauga, Ontario, Canada

ComView is a trademark of CSSTEL Inc.
© 2026 CSSTEL Inc. All rights reserved.



info@csstel.com



www.csstel.com